

Manual de Usuario

Documento de Instrucción

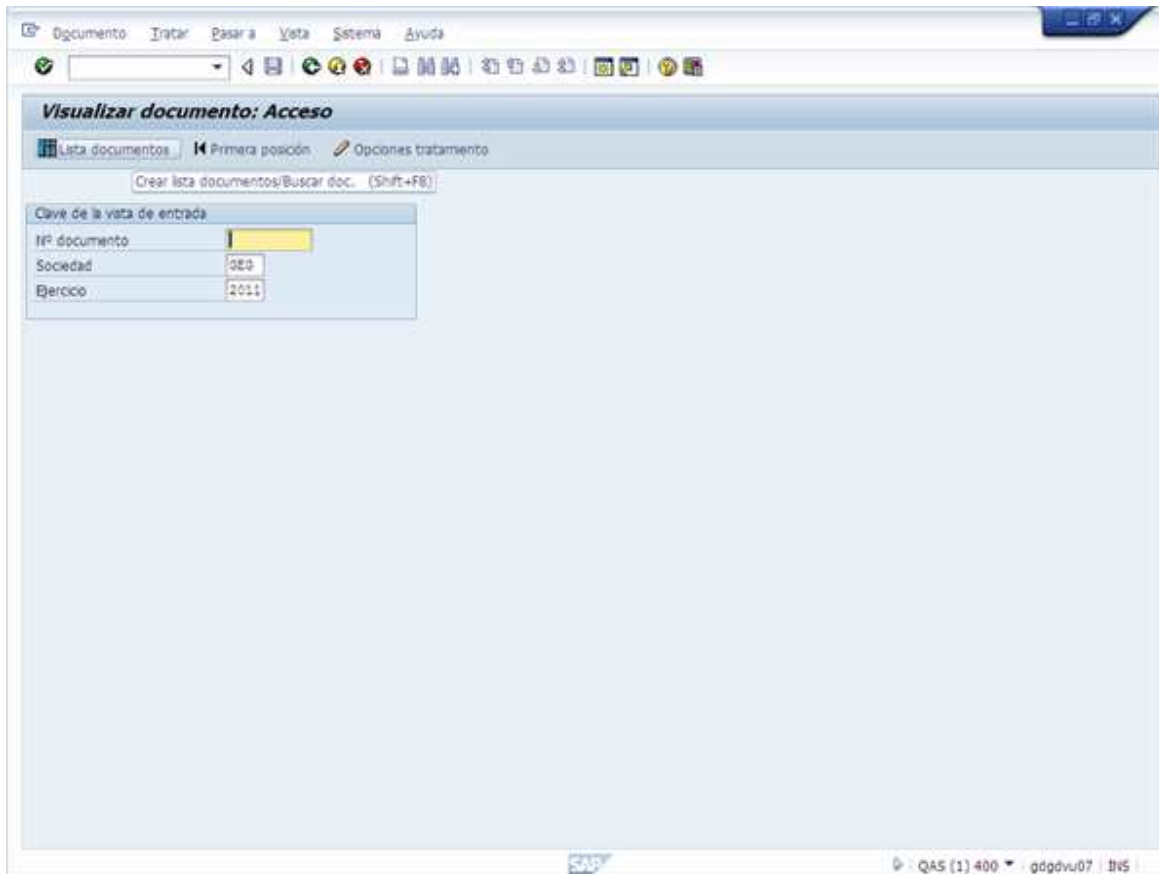
1. Inicie la transacción utilizando la ruta del menú o el código de transacción en modulo SAP-ECC FI.




2. O ejecute la transacción FB03 [FB03 - Visualizar documento](#).

Manual de Usuario

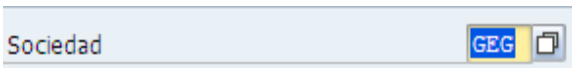
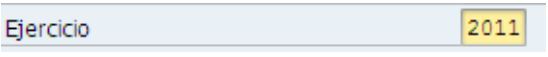
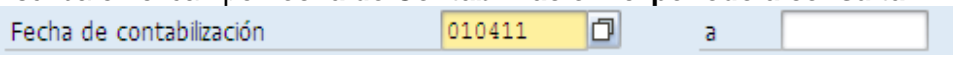

Visualizar documento: Acceso



3. Haga clic en el botón  Lista documentos .

Manual de Usuario

Lista de documentos

4. **Escriba en el campo Sociedad "GEG"** 
5. **Escriba el ejercicio fiscal requerido** 
6. **Escriba en el campo Fecha de Contabilización el periodo a consultar.**

7. Haga clic el botón  (o presione la tecla F8).

Manual de Usuario

Lista de documentos

Soc.	Año	Período	Nº doc.	Case	Fecha contab.	Usuario	Registrado el	Hora	Anulado con	S	Modif.	Modif. a las	Referencia	Texto cab.do
GEG	2011	4	100000033	SA	27.04.2011	LPALOMINO	27.04.2011	14:16:19			00:00:00	00:00:00	TEST	TEST
GEG	2011	4	200000238	IA	01.04.2011	FSANTIBAÑEZ	11.04.2011	13:57:26			00:00:00	00:00:00	TEST	test
GEG	2011	4	200000239	IA	12.04.2011	FSANTIBAÑEZ	12.04.2011	15:20:09			00:00:00	00:00:00	TEST	Test
GEG	2011	4	200000240	IA	14.04.2011	MALEJOS	26.04.2011	11:02:46			00:00:00	00:00:00	F18	110414/20A
GEG	2011	4	200000241	IA	14.04.2011	MALEJOS	26.04.2011	11:09:59			00:00:00	00:00:00	F02	110414/03A
GEG	2011	4	200000242	IA	28.04.2011	LLOPEZRO	28.04.2011	13:30:49			00:00:00	00:00:00	F29	110428/32A
GEG	2011	5	200000243	IA	02.05.2011	LLOPEZRO	02.05.2011	14:09:20			00:00:00	00:00:00	F29	110502/32A
GEG	2011	5	200000244	IA	02.05.2011	NRUIZCAR	02.05.2011	14:10:07			00:00:00	00:00:00	F02	110502/03A
GEG	2011	5	200000245	IA	03.05.2011	NRUIZCAR	03.05.2011	11:05:34			00:00:00	00:00:00	F02	110503/03A
GEG	2011	5	200000246	IA	05.05.2011	MALEJOS	05.05.2011	10:25:33			00:00:00	00:00:00	F30	110505/20A
GEG	2011	5	200000249	IA	05.05.2011	NRUIZCAR	05.05.2011	12:27:32			00:00:00	00:00:00	F02	110505/03A
GEG	2011	5	200000250	IA	05.05.2011	MESCOBAR	05.05.2011	12:55:13			00:00:00	00:00:00	F05	110505/07A
GEG	2011	5	200000251	IA	05.05.2011	LLOPEZRO	05.05.2011	13:53:36			00:00:00	00:00:00	F29	110505/32A
GEG	2011	4	700000049	DE	01.04.2011	FSANTIBAÑEZ	11.04.2011	13:43:47		A	00:00:00	00:00:00		
GEG	2011	4	700000050	DE	01.04.2011	FSANTIBAÑEZ	11.04.2011	14:01:38		A	00:00:00	00:00:00		
GEG	2011	4	700000051	DE	12.04.2011	FSANTIBAÑEZ	12.04.2011	15:33:55		A	00:00:00	00:00:00		
GEG	2011	4	1500000000	DF	12.04.2011	ESOTELO	12.04.2011	12:31:07			00:00:00	00:00:00	GEGA-00000002	
GEG	2011	4	1500000001	DF	12.04.2011	ESOTELO	12.04.2011	12:42:10			00:00:00	00:00:00	GEGA-00000003	
GEG	2011	4	1500000002	DF	12.04.2011	ESOTELO	12.04.2011	13:03:58			00:00:00	00:00:00	GEGA-00000004	
GEG	2011	4	1500000003	DF	12.04.2011	GUREYES	12.04.2011	13:15:25			00:00:00	00:00:00	GEGA-00000005	
GEG	2011	4	1500000004	DF	12.04.2011	ESOTELO	12.04.2011	13:21:22			00:00:00	00:00:00	GEGA-00000006	
GEG	2011	4	1500000005	DF	12.04.2011	GUREYES	12.04.2011	13:24:27			00:00:00	00:00:00	GEGA-00000007	
GEG	2011	4	1500000006	DF	12.04.2011	ESOTELO	12.04.2011	13:32:52			00:00:00	00:00:00	GEGA-00000008	
GEG	2011	4	1500000007	DF	12.04.2011	ESOTELO	12.04.2011	14:25:13			00:00:00	00:00:00	GEGA-00000009	
GEG	2011	4	1500000008	DF	12.04.2011	GUREYES	12.04.2011	17:25:19			00:00:00	00:00:00	GEGA-00000010	
GEG	2011	4	1500000009	DF	12.04.2011	GUREYES	12.04.2011	17:27:25			00:00:00	00:00:00	GEGA-00000011	
GEG	2011	4	1500000010	DF	12.04.2011	GUREYES	12.04.2011	18:08:08			00:00:00	00:00:00	GEGA-00000012	
GEG	2011	4	1500000011	DF	13.04.2011	RGRANADOS	13.04.2011	09:54:03			00:00:00	00:00:00	GEGA-00000013	

8. Haga **doble clic** en renglón del **número del documento** deseado (El doble clic puede ser en cualquiera de los campos)

GEG	2011	4	100000033	SA	27.04.2011	LPALOMINO	27.04.2011	14:16:19						
-----	------	---	-----------	----	------------	-----------	------------	----------	--	--	--	--	--	--

Manual de Usuario

Visualizar documento

Visualizar documento: Resumen

Servicios para objeto visualización

Nº documento: 100000033 Sociedad: GEG Ejercicio: 2011
 Fecha documento: 27.04.2011 Fecha contab.: 27.04.2011 Período: 4
 Referencia: TEST Nº multisoc.:
 Moneda: MXF Existen textos:

Posiciones en mon.documento

Pos CT	Div.	Nº cte.	Denominac.	IVA	Cuota	Impre.en	MXF
001 40	17	5138357000	*INST, REP Y MANT DE				0,01
002 50	17	5138357000	*INST, REP Y MANT DE				0,01-

Posición 1 / 2 Debe/Haber: 0,01

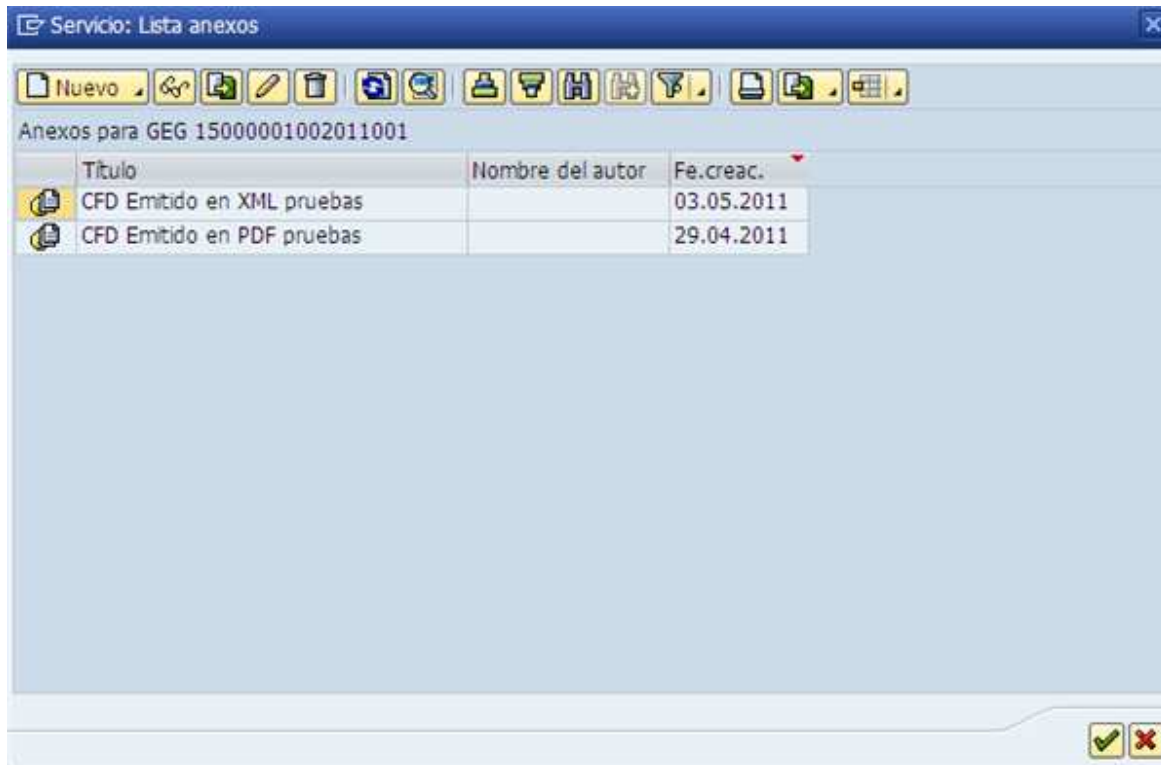
SAP QAS (1) 400 gddvu07 ITS

9. Haga clic en el botón

10. Seleccione del menú la opción. **Lista anexos**

Manual de Usuario

Servicio: Lista anexos



11. Se visualizarán los formatos en XML o PDF del CFD, según la selección que se

haga.

	CFD Emitido en XML pruebas
	CFD Emitido en PDF pruebas

12. Según sea la opción deseada;

	CFD Emitido en PDF pruebas	29.04.2011
	CFD Emitido en XML pruebas	03.05.2011

Para visualizar el formato **PDF** del Comprobante Fiscal Digital, ó en:

	CFD Emitido en XML pruebas	03.05.2011
--	----------------------------	------------

Para visualizar el formato **XML**.